



# Platformbijeenkomst Avri

*1 juni 2023*



SAMEN WERKEN  
AAN EEN SCHOON RIVIERENLAND

# Inhoud

Thema's:

- Jaarrekening 2022
- Begroting 2024
- Inzameling incontinentiemateriaal
  
- Houtskoolschets in het Strategisch Koersplan
- Papierverenigingen – stand van zaken
- Toekomst milieustraten



SAMEN WERKEN  
AAN EEN SCHOON RIVIERENLAND

# Inhoud

Thema's:

- Jaarrekening 2022
- Begroting 2024
- Inzameling incontinentiemateriaal
  
- Houtskoolschets in het Strategisch Koersplan
- Papierverenigingen – stand van zaken
- Toekomst milieustraten



SAMEN WERKEN  
AAN EEN SCHOON RIVIERENLAND



# Jaarstukken 2022



SAMEN WERKEN  
AAN EEN SCHOON RIVIERENLAND

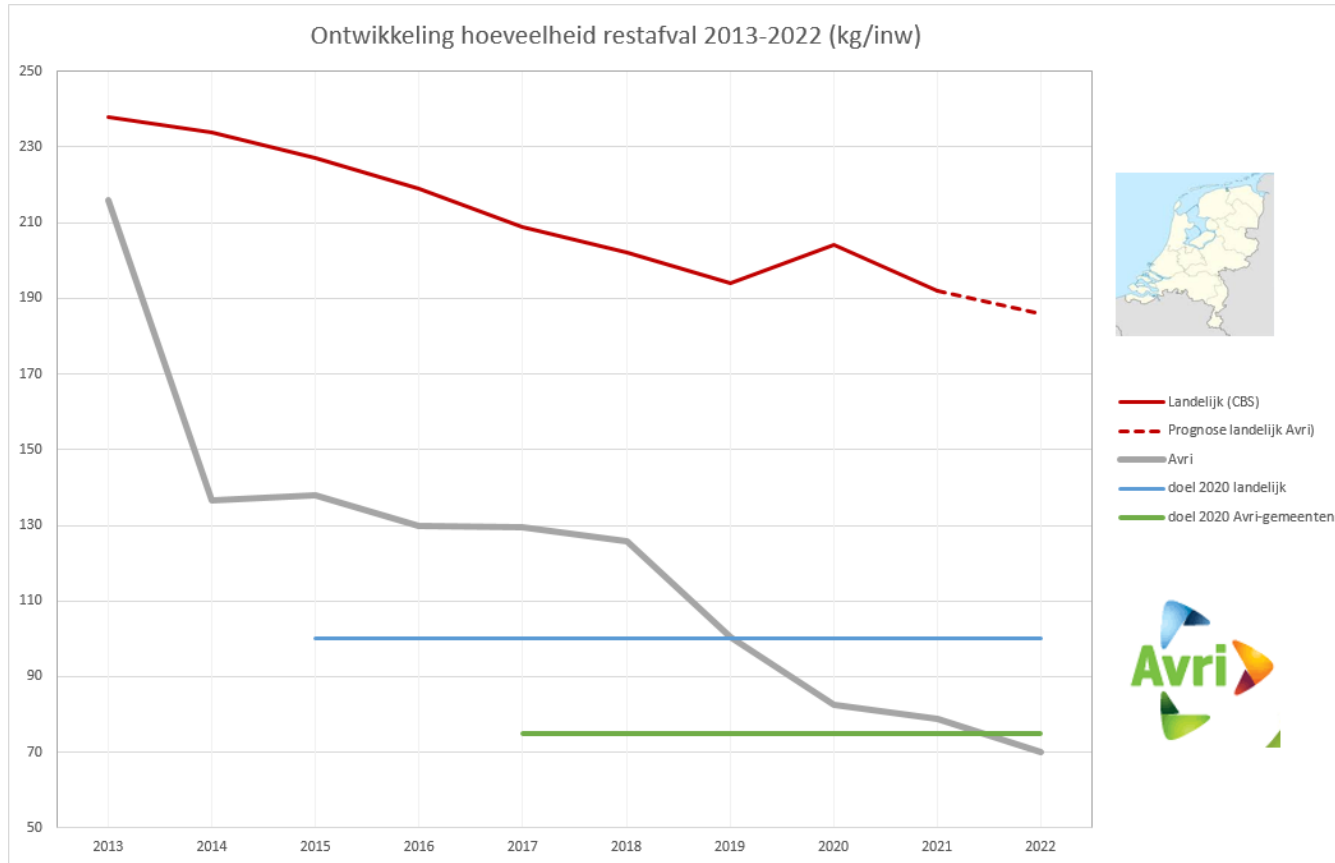
# Terugblik 2022

- Positief resultaat
  - Financiën: (1,1 mln euro)
  - Milieudoelen
    - Kwantitatief: Aantal kg restafval
    - Kwalitatief: o.a. oprichting Cirtex
      - Textiel tweede leven
      - Prijsstabiliteit
      - Mensen met afstand tot arbeidsmarkt nuttige baan
  - Investeren op samenwerking met Ibor gemeenten
  - Investeren op binnenhalen en – houden van personeel



SAMEN WERKEN  
AAN EEN SCHOON RIVIERENLAND

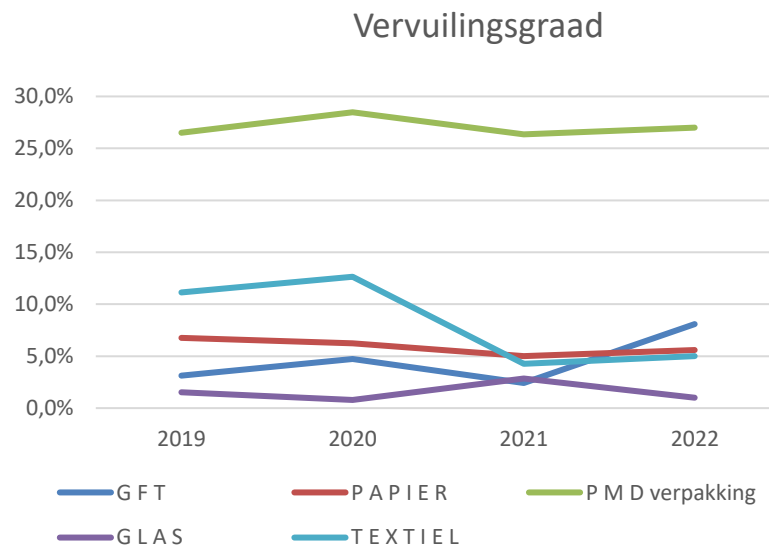
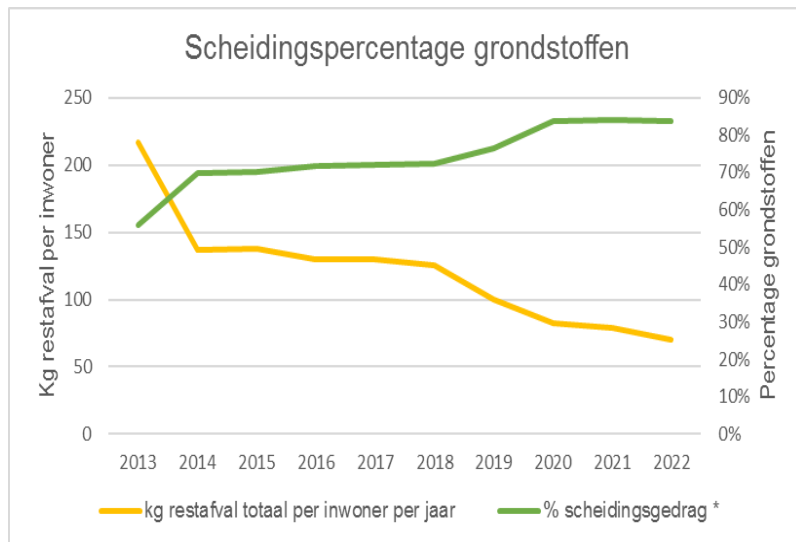
# Verdere daling aanbod restafval



SAMEN WERKEN  
AAN EEN SCHOON RIVIERENLAND

# Resultaten basispakket (1)

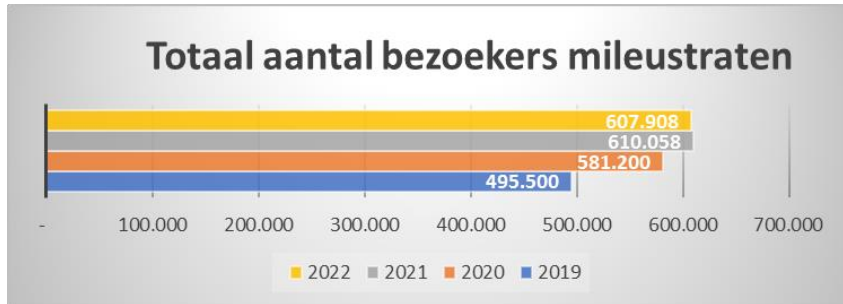
- Stabiël scheidingspercentage
- Vervuiling in de grondstoffen is sinds 2021 licht toegenomen



SAMEN WERKEN  
AAN EEN SCHOON RIVIERENLAND

# Resultaten basispakket (2)

- Totaal aantal bezoekers milieustraten blijft onverminderd hoog

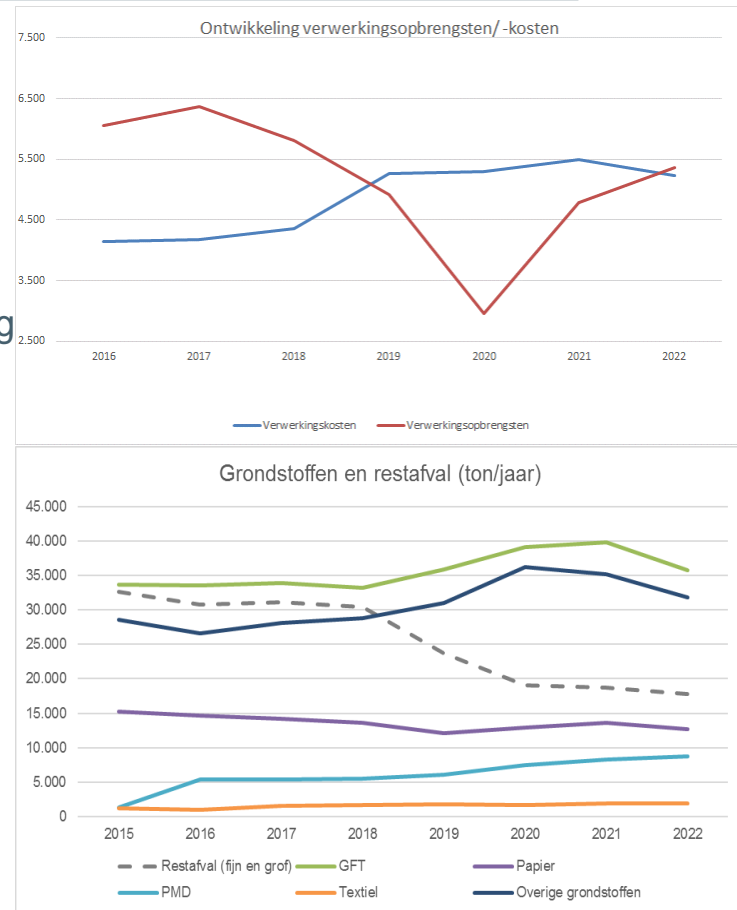


SAMEN WERKEN  
AAN EEN SCHOON RIVIERENLAND



# Financiële resultaten basispakket (1)

- Financieel resultaat 0,5 miljoen voordelig (t.o.v. bestuursrapportage) – vooral incidentele voor- en nadelen
- Lagere verwerkingskosten
  - 0,7 miljoen voordeel: GFT en restafval
- Baten verwerking grondstoffen
  - 1,0 milj voordeel: GRIP + marktontwikkeling
- Storting voorziening stortplaats
  - 0,8 miljoen nadeel; negatief 2022
- Materieel
  - 0,6 miljoen nadeel
  - Sterk gestegen brandstof kosten
  - Onderhoud agv lange levertijden materieel

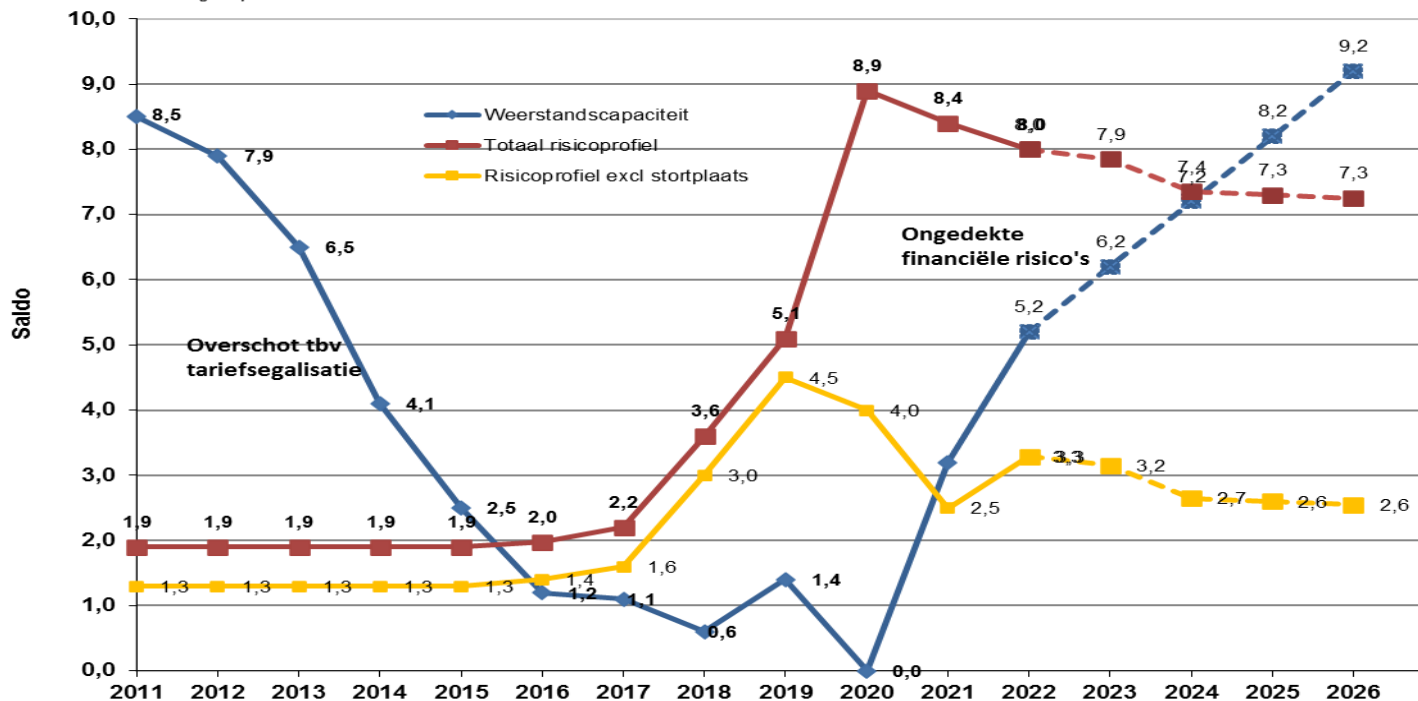


SAMEN WERKEN  
AAN EEN SCHOON RIVIERENLAND

# Weerstandsvermogen en risico's (1)

- Verbeterd weerstandsvermogen;
- Risico's nemen af.

**Weerstandsvermogen Basispakket 2011-2026**  
op basis van risicoparagraaf bestuursrapportage (risico = kans x effect)  
bedragen per 31-12 x € 1 mln.



SAMEN WERKEN  
AAN EEN SCHOON RIVIERENLAND

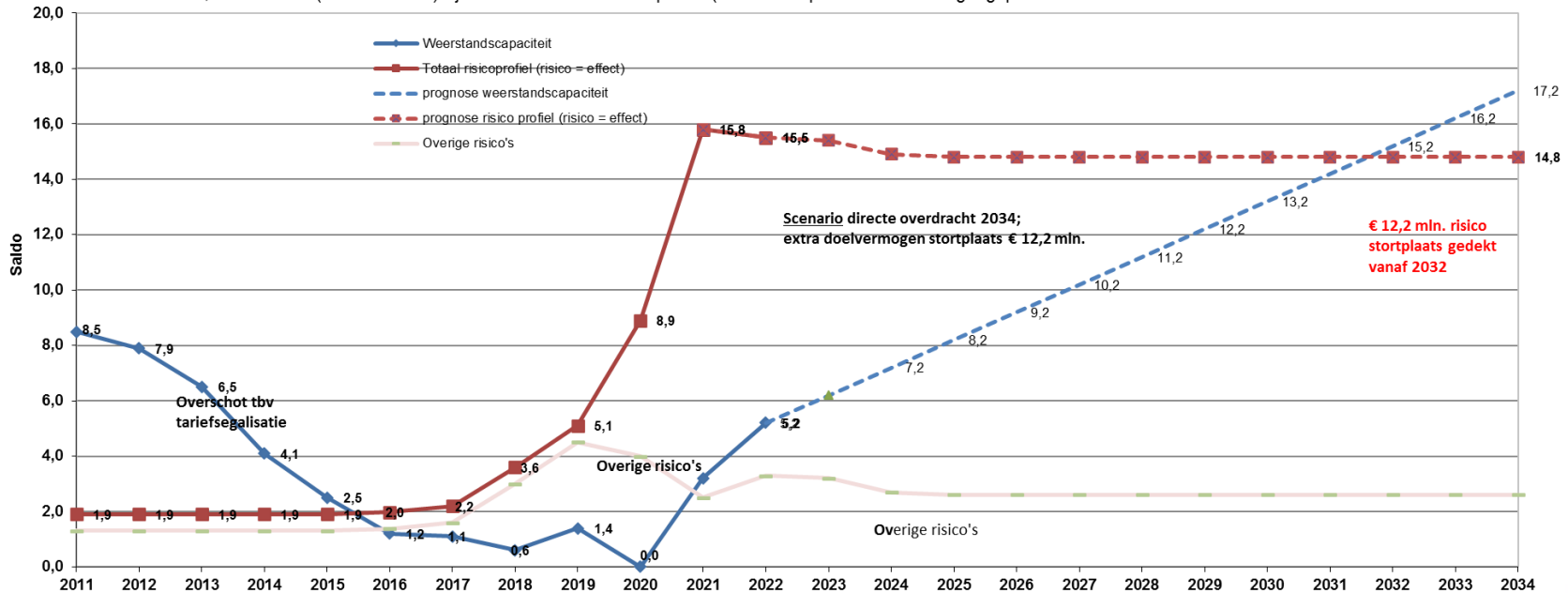
# Weerstandsvermogen en risico's (2)

## risico = effect

### Prognose weerstandsvermogen Basispakket 2011-2034 op basis van scenario

- handhaven € 12 risico opslag per huishouden in tarieven t/m 2034

- € 12,2 mln. effect (risico = effect) bij directe overdracht stortplaats (overdracht per 2034 o.b.v. uitgangspunten)



SAMEN WERKEN  
AAN EEN SCHOON RIVIERENLAND

# Resultaten pluspakket (1)

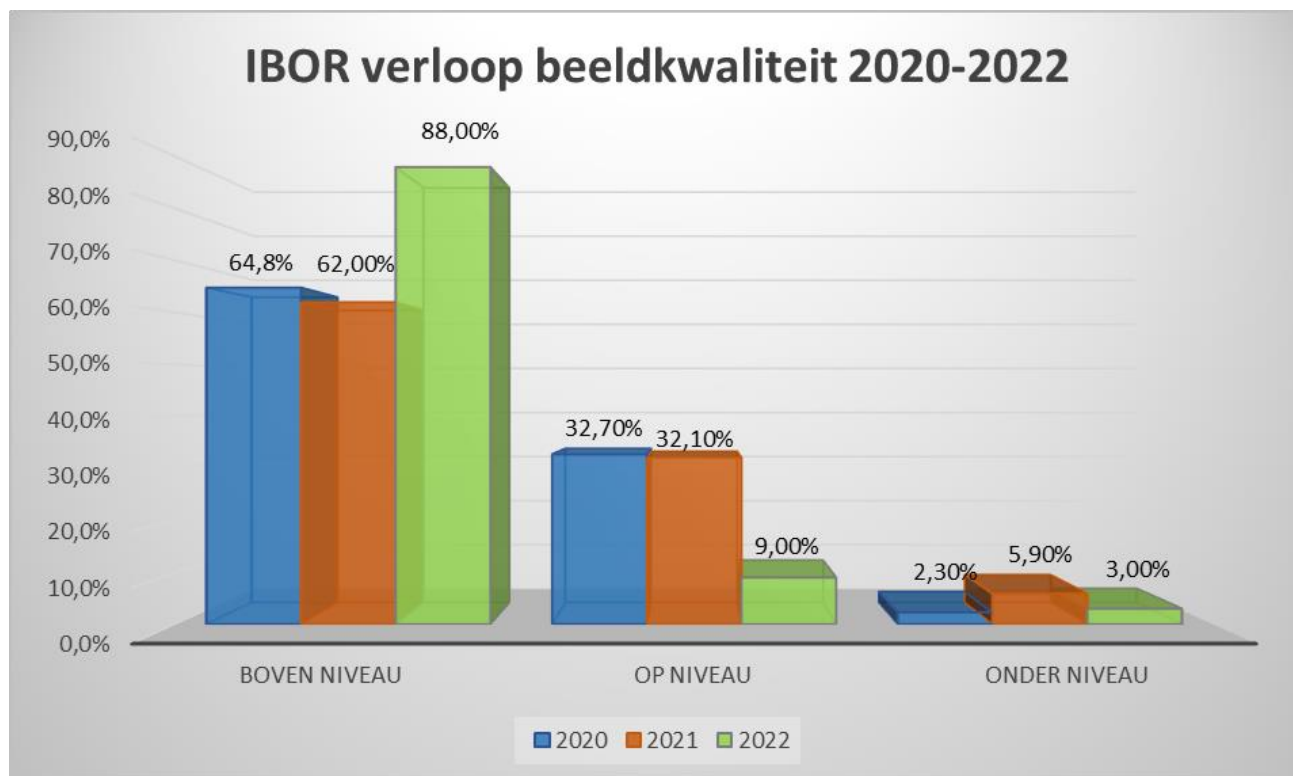
- IBOR exploitatiesaldo € 0
  - IBOR activiteiten op basis van DVO verrekend met gemeenten
  - Overige activiteiten tegen kostprijs
- Inzameling incontinentiemateriaal en luiers (530 ton)
- Geen zomerinzameling GFT
- Handhaving
  - APV, parkeerverordening, wegenverkeerswet en alcoholwet
    - Tiel, Culemborg en Zaltbommel
    - Handhaving coronamaatregelen



SAMEN WERKEN  
AAN EEN SCHOON RIVIERENLAND

# Resultaten pluspakket (2)

## (afsprak 90% op of boven niveau)



SAMEN WERKEN  
AAN EEN SCHOON RIVIERENLAND

# Resultaten bedrijfsafval

- Groei aantal klanten
- Herstel van de markt
- Sponsoring in natura: o.a. bij Appelpop en Dijk en Sport

Financieel:

- Resultaat 0,2 miljoen voordeel (conform bestuursrapportage);
- Vooral door hoge papiertarieven;
- Resultaat ten gunste van basispakket



SAMEN WERKEN  
AAN EEN SCHOON RIVIERENLAND

# Resultaten bedrijfsvoering

- Resultaat € 0,4 miljoen voordeel t.o.v. bestuursrapportage door o.a.:
  - Lagere salarislasten 0,7 mln. voordeel
  - Hogere inhuur 0,5 mln. nadeel
  - Renteresultaat 0,1 mln. voordeel



SAMEN WERKEN  
AAN EEN SCHOON RIVIERENLAND

# Inhoud

## Thema's:

- Jaarrekening 2022
- Begroting 2024
- Inzameling incontinentiemateriaal
  
- Houtskoolschets in het Strategisch Koersplan
- Papierverenigingen – stand van zaken
- Toekomst milieustraten



SAMEN WERKEN  
AAN EEN SCHOON RIVIERENLAND





# Begroting 2024



SAMEN WERKEN  
AAN EEN SCHOON RIVIERENLAND

# Inleiding: Begroting 2024

- Koers in lijn met 2023:
  - Van lineaire afvalinzamelaar
  - Naar circulaire ketenpartner
- Visie - focus op:
  - Grondstoffentransitie
  - Inwoners en grondstoffenscheiding
  - Klimaatbeleid
  - Energiebeleid
  - Handhaving; schoon, heel en veilig



SAMEN WERKEN  
AAN EEN SCHOON RIVIERENLAND

# Voorlopig tarief Avri per 2024

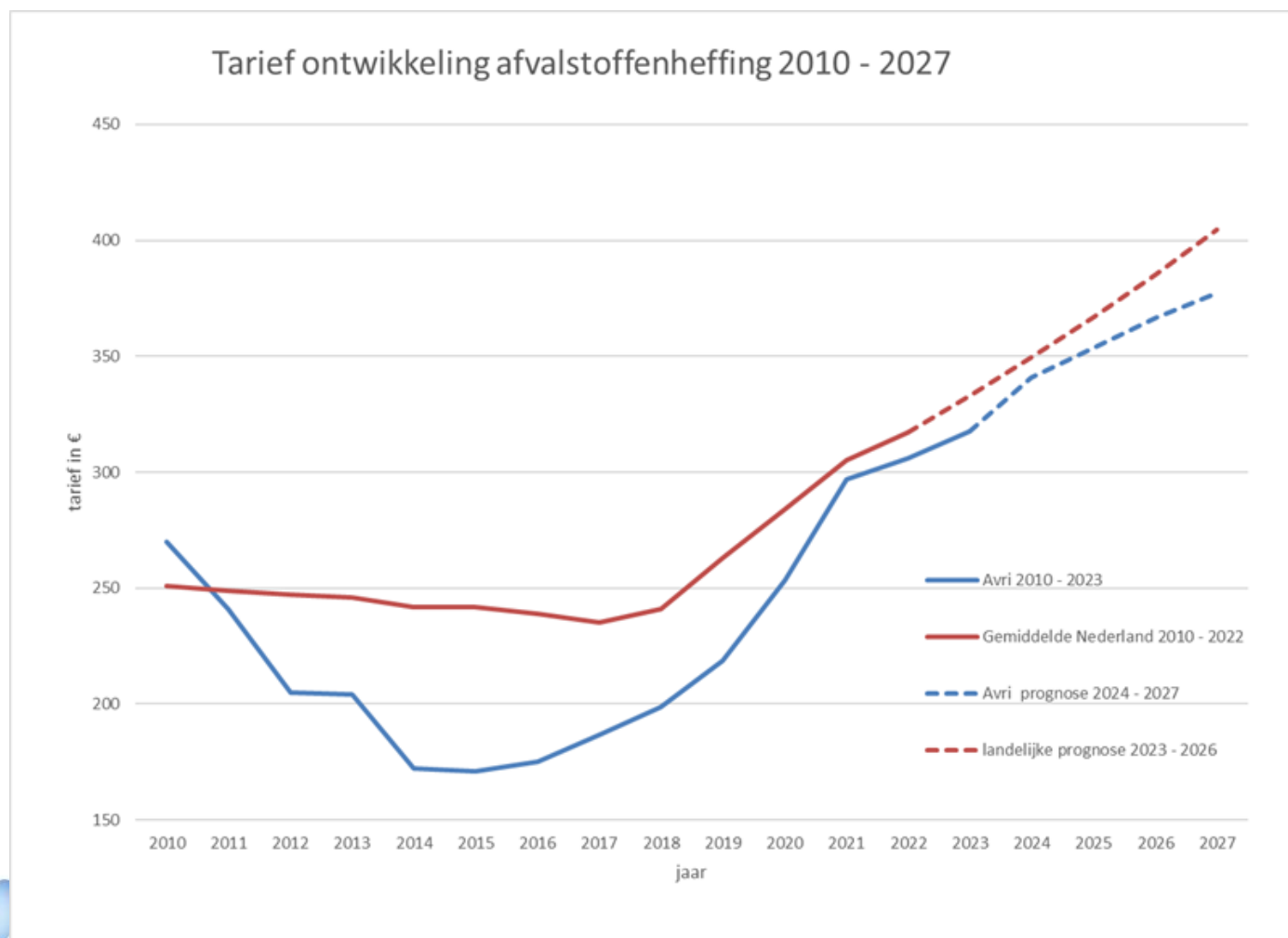
ONTWIKKELING TARIEF AFVALSTOFFENHEFFING		
<b>Gemiddeld tarief afvalstoffenheffing 2023</b>		<b>€ 317</b>
Marktontwikkelingen	Autonome prijsindexeringen (oa cao, markttarieven)	€ 16
	Onderhoud en brandstof voertuigen	€ 5
	Verwerking afvalstromen en grondstoffen	€ -3
		<b>€ 18</b>
Operationele kosten	Overige mutaties per saldo, o.a. vastklikken btw	€ -2
Overige	O.a. wet- en regelgeving, integriteit, rechtmatigheid, ict en huisvesting	€ 9
<b>Gemiddeld tarief afvalstoffenheffing 2024</b>		<b>€ 342</b>

- Stijging met € 25 (7,9%; lager dan inflatie).
  - autonome prijsstijgingen (CAO 2023)
  - Brandstof- en onderhoudskosten
- Basis tarief € 317; gemiddeld variabel tarief € 25
- Excl. gemeentelijke opslagen inz. incontinentie, zwerfafval



SAMEN WERKEN  
AAN EEN SCHOON RIVIERENLAND

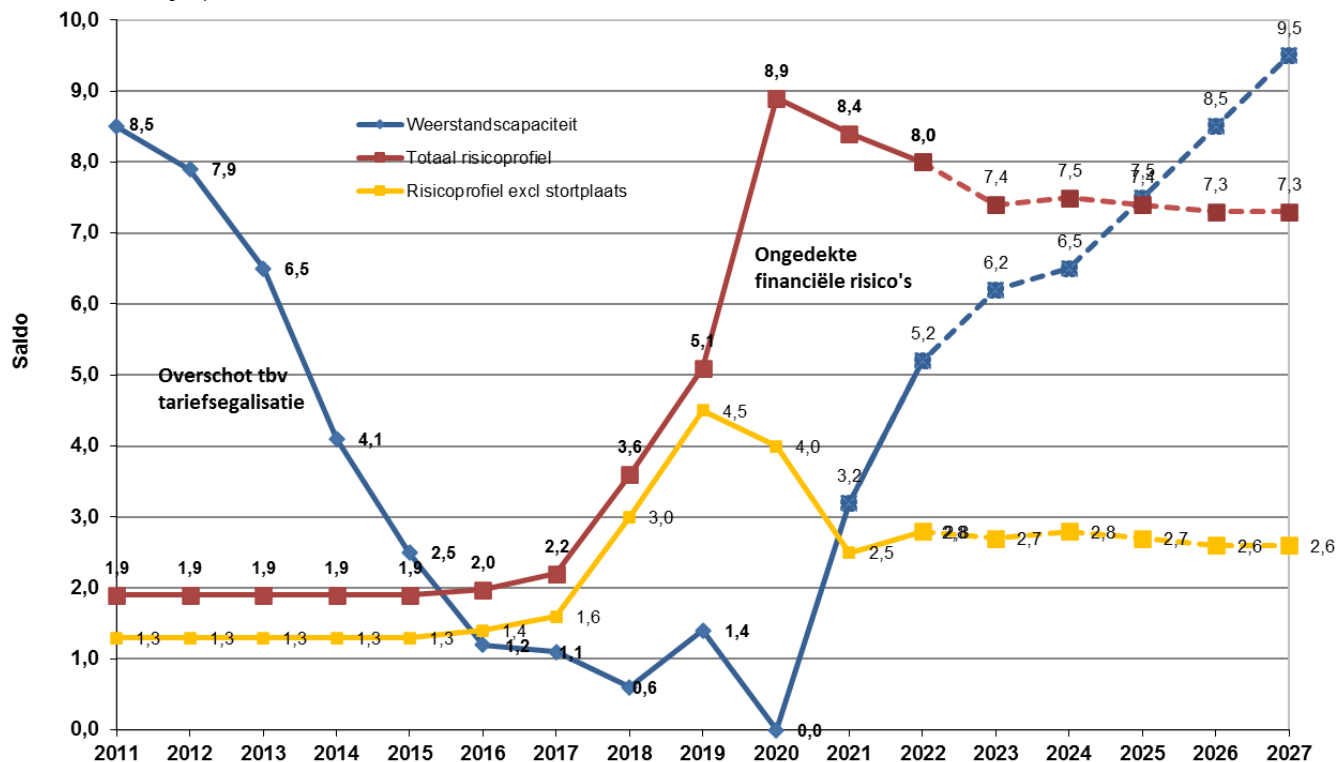
# Tariefontwikkeling



SAMEN WERKEN  
AAN EEN SCHOON RIVIERENLAND

# Weerstandsvermogen

**Weerstandsvermogen Basispakket 2011-2027**  
 op basis van risicoparagraaf bestuursrapportage (risico = kans x effect)  
 bedragen per 31-12 x € 1 mln.



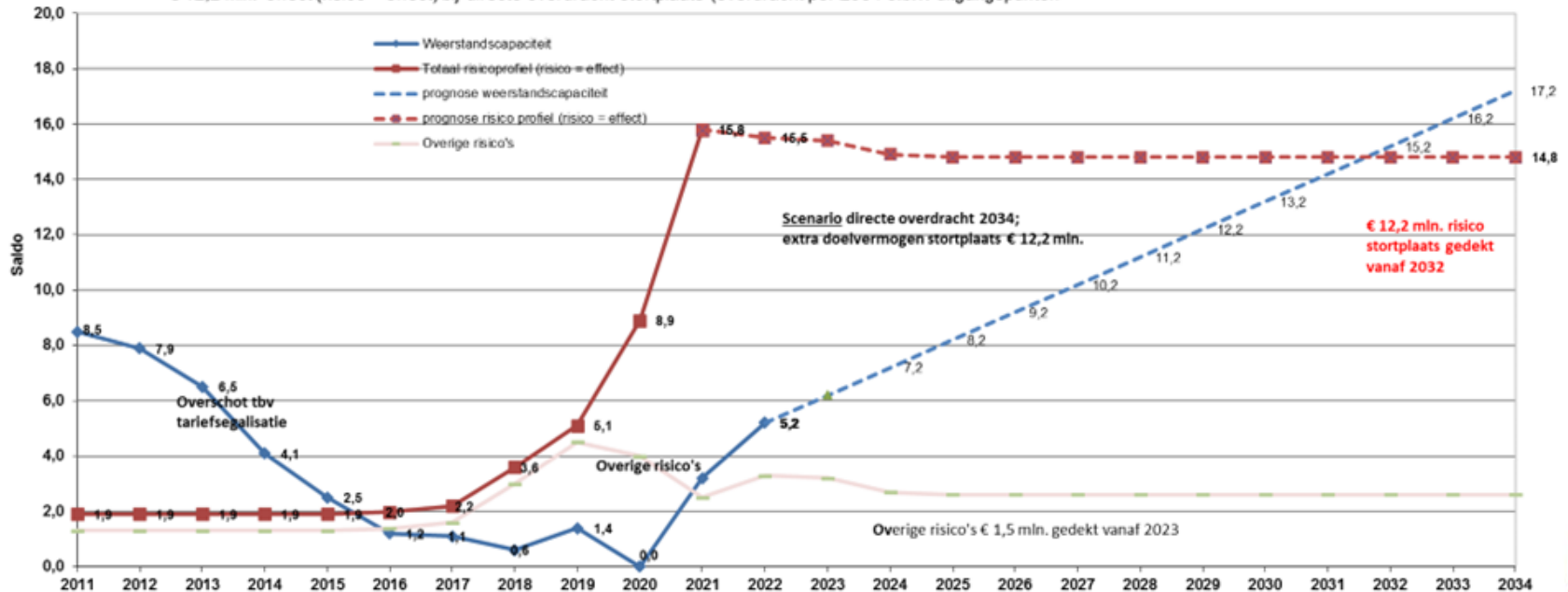
SAMEN WERKEN  
 AAN EEN SCHOON RIVIERENLAND

# Weerstandsvermogen obv uitgangspunten provincie

## Prognose weerstandsvermogen Basispakket 2011-2034 op basis van scenario

- handhaven € 12 risico opslag per huishouden in tarieven t/m 2034

- € 12,2 mln. effect (risico = effect) bij directe overdracht stortplaats (overdracht per 2034 o.b.v. uitgangspunten)



SAMEN WERKEN  
AAN EEN SCHOON RIVIERENLAND

# Pluspakket Overig

- Incontinentie (van vier naar alle gemeenten)
- IBOR (Buren, Neder-Betuwe, en Tiel West Betuwe)
  - Inclusiviteit
    - Sociale Werkvoorziening en participatiewet
    - Bureau HALT & reklassering
    - Leerwerktrajecten
- Handhaving (Culemborg, Tiel en Zaltbommel)
  - APV
  - Toezichthoudende- en opsporingstaken
    - Honden-, jeugd- en parkeeroverlast
    - Drank- en horecawet
  - Nieuwe wet- en regelgeving



SAMEN WERKEN  
AAN EEN SCHOON RIVIERENLAND

# Programma Bedrijfsafval

- Beoogd resultaat € 89.000
- Wordt ingezet t.b.v. voorziening basispakket (tarief egalisatie)



SAMEN WERKEN  
AAN EEN SCHOON RIVIERENLAND



# Bedrijfsvoering

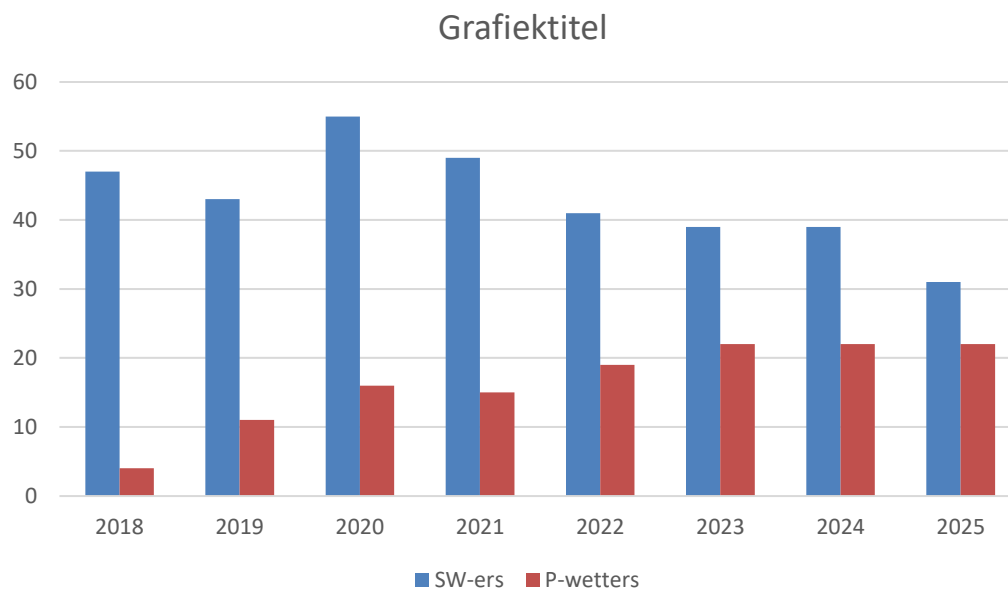
- Overhead van 13% naar 14%
  - Forse loonstijging CAO 2023
  - Geïnvesteed in interne beheersing
  - Geanticipeerd op wet- en regelgeving (WPG, Wmebv, Woo).



SAMEN WERKEN  
AAN EEN SCHOON RIVIERENLAND

# Inclusiviteit

- Verschuiving voormalige sociale werkvoorziening naar Participatiewet



SAMEN WERKEN  
AAN EEN SCHOON RIVIERENLAND

# Vragen ?



SAMEN WERKEN  
AAN EEN SCHOON RIVIERENLAND

# Inhoud

## Thema's:

- Jaarrekening 2022
- Begroting 2024
- Inzameling incontinentiemateriaal
  
- Houtskoolschets in het Strategisch Koersplan
- Papierverenigingen – stand van zaken
- Toekomst milieustraten



SAMEN WERKEN  
AAN EEN SCHOON RIVIERENLAND

# Inzameling Incontinentiemateriaal



SAMEN WERKEN  
AAN EEN SCHOON RIVIERENLAND

# Stand van zaken

1. Resultaten 4 gemeenten
2. Aansluiten nieuwe gemeenten
3. Verwerking ARN
4. Financieel



SAMEN WERKEN  
AAN EEN SCHOON RIVIERENLAND

# Huidige situatie

- Start inzameling luiers en incontinentiemateriaal per 1/1/22 in Neder-Betuwe, Tiel, West Betuwe en Zaltbommel
- 59 semi-ondergrondse containers met paslezer en 2 inwerp-openingen
- In 2022: 527 ton → 3,5 kg/inw/jr

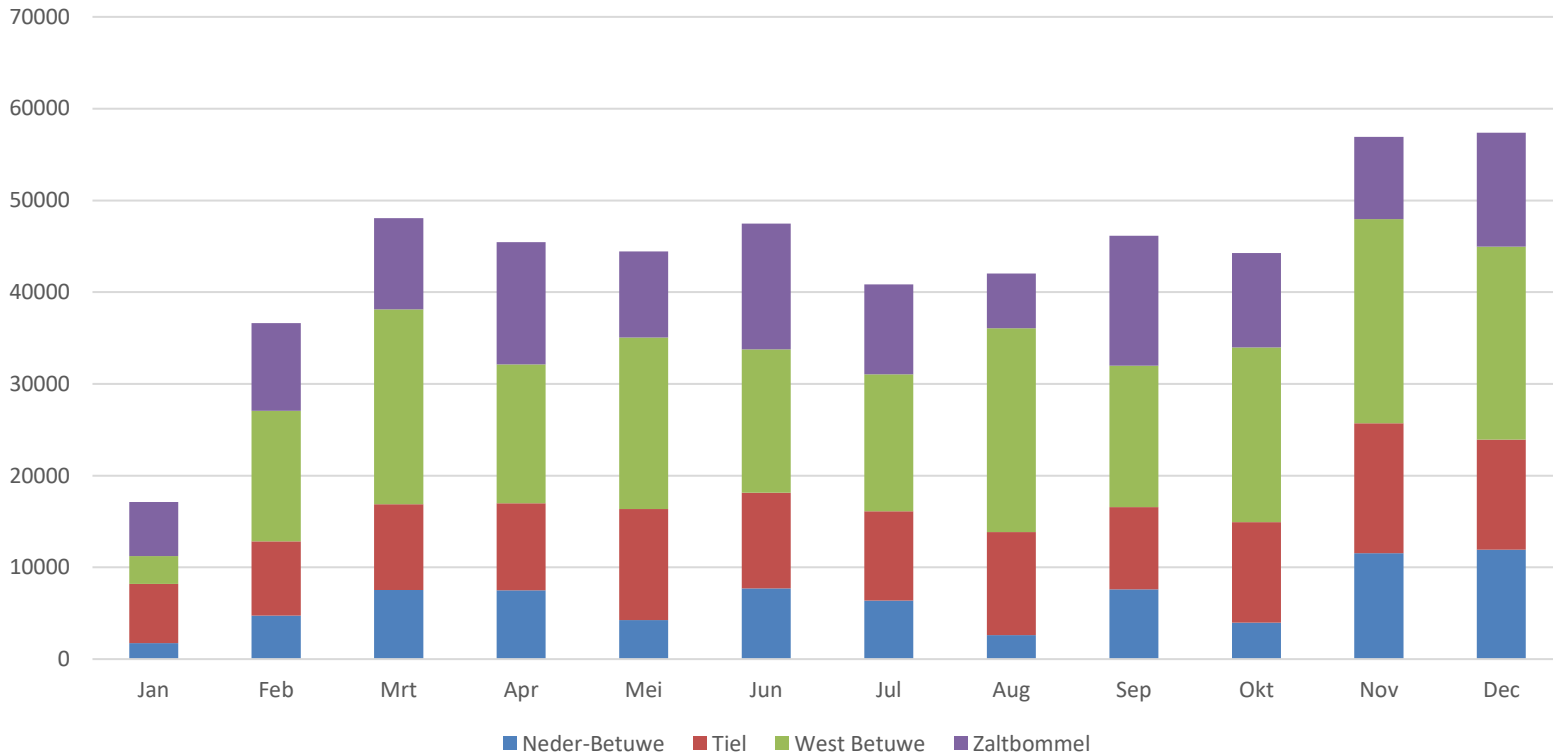


SAMEN WERKEN  
AAN EEN SCHOON RIVIERENLAND



# Ingezamelde hoeveelheid

ingezamelde kg 2022



SAMEN WERKEN  
AAN EEN SCHOON RIVIERENLAND



# Evaluatie 1<sup>e</sup> vier gemeenten

- Reductie hoeveelheid restafval met 7%;
- Vervuiling materiaal tot nu beheersbaar, resulteert niet in afkeur;
- Uitbreiding inzameling levert logistieke voordelen op;
- Inzamelstructuur met semi-ondergrondse containers en pastoegang werkt goed.



SAMEN WERKEN  
AAN EEN SCHOON RIVIERENLAND

# Verwerking bij ARN

- Verwerkingscapaciteit in NL is nog beperkt;
- Technisch procedé nog volop in ontwikkeling;
- Impuls bij invoering UPV in 2026



SAMEN WERKEN  
AAN EEN SCHOON RIVIERENLAND

# Feiten luierreycling ARN

- 15% -25% van het restafval,  $\pm 10\text{kg/inw}$  .
- Marktomvang in Nederland:
  - circa 200.000 ton babyluiers
  - circa 200.000 ton incontinentiemateriaal
- Capaciteit ARN : 15.000 ton/jaar .
- Eerste grootschalige toepassing in Nederland
- Landelijk Afvalbeheer Plan 3:
  - de luierstroom is een van de monostromen waarvoor recycling wenselijk en technisch mogelijk is.
  - bij voldoende verwerkingscapaciteit wordt luierreycling de minimumstandaard.

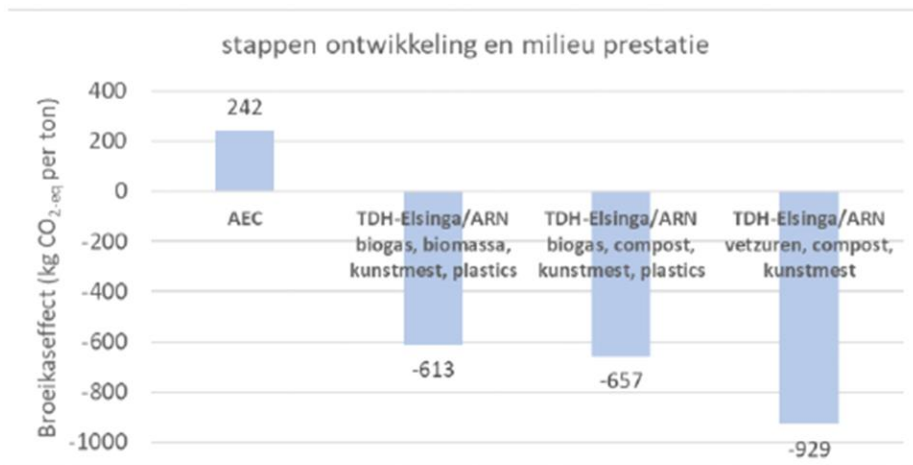


SAMEN WERKEN  
AAN EEN SCHOON RIVIERENLAND

# Duurzaamheid

CO<sub>2</sub>-reductie t.o.v. verbranden : 13.500 ton / jaar

Meer preventie en  
afval scheiden,  
minder restafval

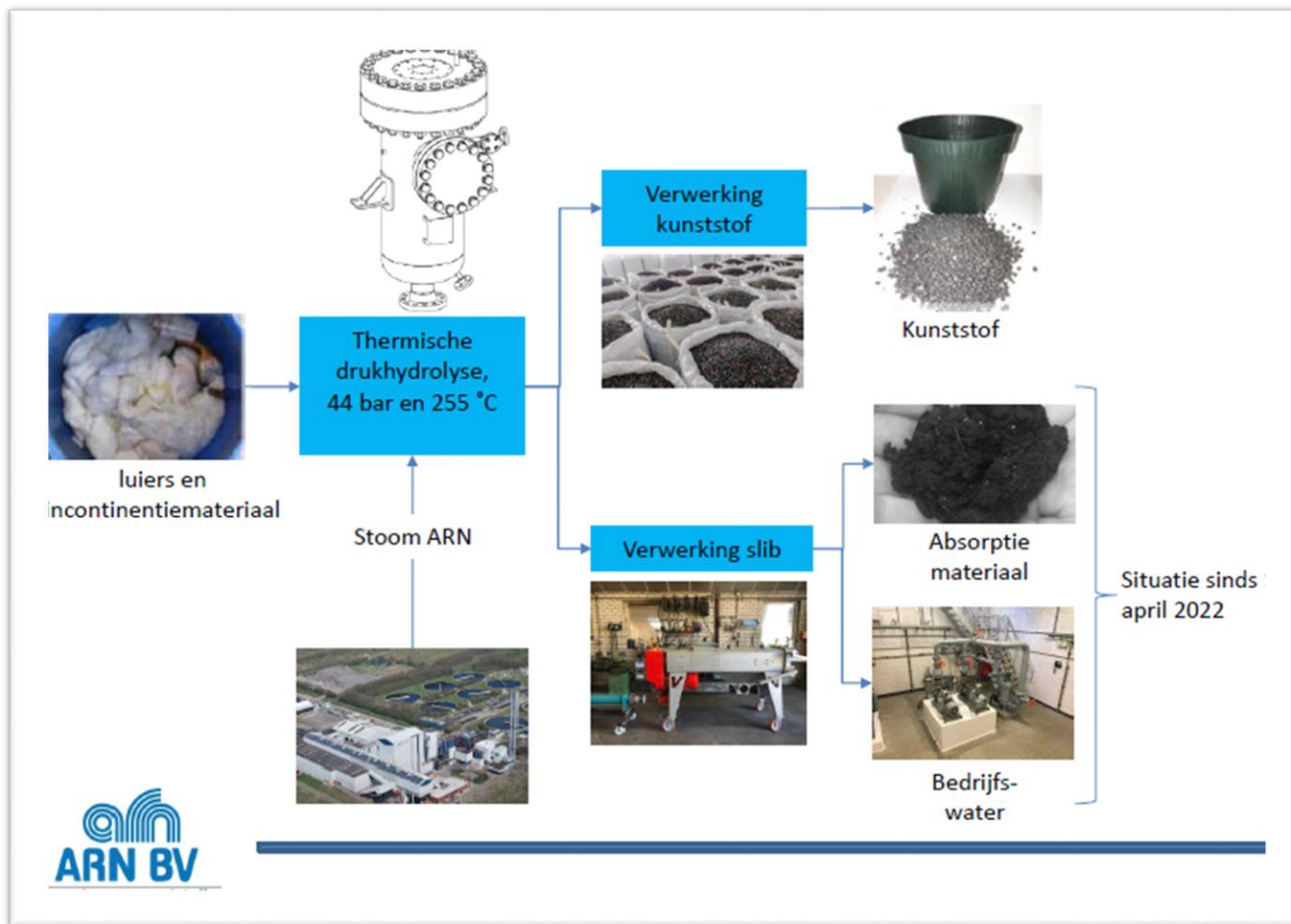


- Resultaten van de MLCA studie gedaan de het ministerie van I&W.



SAMEN WERKEN  
AAN EEN SCHOON RIVIERENLAND

# Luierrecycling ARN BV



SAMEN WERKEN  
AAN EEN SCHOON RIVIERENLAND

# Uitbreiding per 1 januari 2024

- Raadsbesluiten in Buren, Culemborg, West Maas en Waal en Maasdriel;
- Voorbereidingstraject voor plaatsing inco-containers gestart;
- Plaatsing na besluitvorming AB in juli.



SAMEN WERKEN  
AAN EEN SCHOON RIVIERENLAND

# Financieel

- Individuele verrekening via het pluspakket
- Iedere gemeente kiest haar eigen serviceniveau → dichtheid containers



SAMEN WERKEN  
AAN EEN SCHOON RIVIERENLAND

# Kosten per gemeente:

Totaal	Buren (15 containers)	Culemborg	Maasdriel	West Maas en Waal
Kapitaallasten	€ 12.270	€ 6.626	€ 9.840	€ 9.001
Operationele kosten	€ 50.772	€ 42.616	€ 46.573	€ 39.170
<b>Totaal</b>	<b>€ 63.042</b>	<b>€ 49.241</b>	<b>€ 56.412</b>	<b>€ 48.171</b>
<b>Bedrag per huishouden</b>	<b>€ 5,61</b>	<b>€ 3,86</b>	<b>€ 5,16</b>	<b>€ 5,70</b>



SAMEN WERKEN  
AAN EEN SCHOON RIVIERENLAND



# Inhoud

## Thema's:

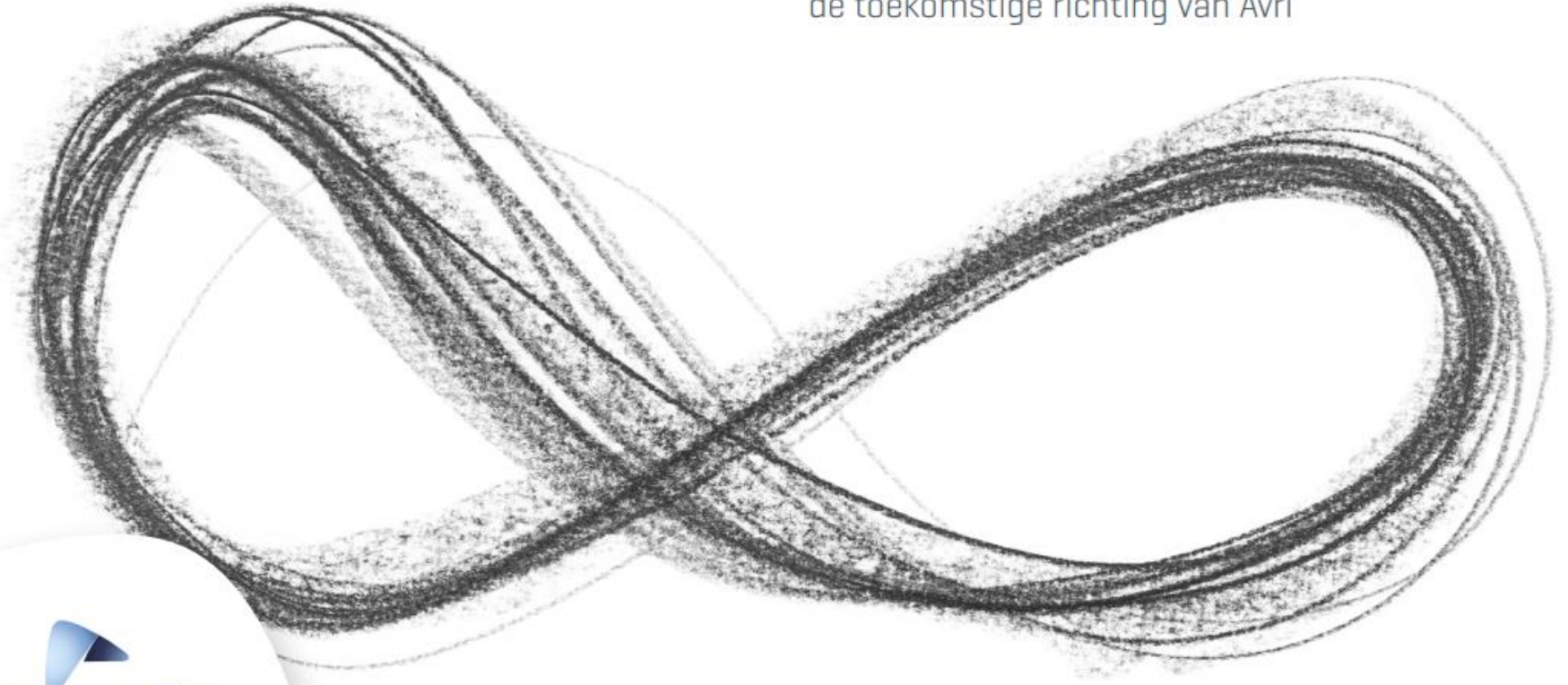
- Jaarrekening 2022
- Begroting 2024
- Inzameling incontinentiemateriaal
  
- Houtskoolschets in het Strategisch Koersplan
- Papierverenigingen – stand van zaken
- Toekomst milieustraten



SAMEN WERKEN  
AAN EEN SCHOON RIVIERENLAND

# De houtskoolschets

Naar een circulair Rivierenland en  
de toekomstige richting van Avri



# Gesprek in de acht raden



## Complimenten

Aan de raadswerkgroep  
voor het verzette werk en  
aanpak van dergelijk

proces



## Wat vindt het bestuur?

Is zeer tevreden met de  
uitkomst, nu aan de slag  
met de uitwerking



## Wens raden

De komende maanden  
betrokken blijven bij de  
voortgang en  
geïnformeerd worden  
over deelresultaten



SAMEN WERKEN  
AAN EEN SCHOON RIVIERENLAND

# Gesprek in de acht raden



## Regionale ambities

Prima, betrek marktpartijen en borg inclusieve milieustraten, toegankelijk voor iedereen.



## Besturingsvraagstuk

Is het onderscheid tussen taken te maken? Wat is de impact? Is het echt nodig? Houden raden contact? Hoe komen en blijven raden in positie?



## Financiering

Voorstel onderzoek aanvullende financiering positief ontvangen. Wat is de impact van een BV/ NV? Hoe zit het nou met inning door Avri/ BSR?



SAMEN WERKEN  
AAN EEN SCHOON RIVIERENLAND

# Van schets naar strategie 2023

- **Houtskoolschets** opgeleverd en gepresenteerd (25 januari '23)
- Bespreken houtskoolschets in de gemeenteraden (voorjaar '23)
- Alle aanvullingen uit raden aangeboden via raadsleden aan het AB (juni '23)
  - **Gestelde vragen** ter verduidelijking beantwoord in memo.
  - **Addendum** met reacties en aanvullende onderzoeksvragen.



SAMEN WERKEN  
AAN EEN SCHOON RIVIERENLAND

# Van schets naar strategie 2023

- **Actualisering** strategisch koersplan door Avri (tot en met najaar '23).
  - Resultaat interne voorbereiding voorleggen aan raadswerkgroep en digitaal voorleggen aan andere geïnteresseerde raadsleden.
  - De centrale vraag:
    - *herken je dit en is er goed geluisterd?*
    - *begrijp je waarom iets er niet in terugkomt?*
  
- **Vaststelling** Strategisch Koersplan door AB (december '23).



SAMEN WERKEN  
AAN EEN SCHOON RIVIERENLAND

# Inhoud

Thema's:

- Jaarrekening 2022
- Begroting 2024
- Inzameling incontinentiemateriaal
  
- Houtskoolschets in het Strategisch Koersplan
- Papierverenigingen – stand van zaken
- Toekomst milieustraten



SAMEN WERKEN  
AAN EEN SCHOON RIVIERENLAND

# Alternatieve inzet papierverenigingen



SAMEN WERKEN  
AAN EEN SCHOON RIVIERENLAND






# Onderwerpen

- Uitgewerkte alternatieven Avri
- Nieuwe opties Avri
- Opties vanuit gemeenten
- Kosten papierinzameling



SAMEN WERKEN  
AAN EEN SCHOON RIVIERENLAND

# Uitgewerkte alternatieven Avri

- Adoptie ondergrondse containers 
  - 1100 containers
  - semi/bovengronds
- IBOR-onderdelen 
  - Onkruidbeheer in beplantingsvakken, haagvoeten, boomspiegels
  - Reinigen verkeersborden, afvalbakken, banken
  - Zwerfafval ruimen
- Inzet op mobiele milieustraat 
  - Als pilot benoemd, niet uitgevoerd in coronatijd
  - Nog beleidsmatig inrichten en besluitvorming



SAMEN WERKEN  
AAN EEN SCHOON RIVIERENLAND

# Opties afval gerelateerd

(nog uitwerken)

- Ophalen BEST-tas (kleine elektrische apparaten, boeken, speelgoed, textiel)
- Plaatsen textielcontainer op eigen (verenigings)terrein



SAMEN WERKEN  
AAN EEN SCHOON RIVIERENLAND

# Opties vanuit gemeenten

- Klimaat (tegelwippen)
- Vastgoed (schoonmaken gymzalen)
- Verkeer (verkeersborden, verkeersregelaars)
- Groen (mezenkastjes, begraafplaatsen, compostactie)
- Sociaal (huishoudelijk hulp, taxivervoer, eenzaamheid)



SAMEN WERKEN  
AAN EEN SCHOON RIVIERENLAND

# Waar landen de kosten?

## ASH: BASISPAKKET:

- Beste tas
- Mobiele milieustraat
- Grondstoffencontainer

## ASH: Pluspakket

- Adoptie containers
- Best tas

## Gemeente DVO-Avri:

- Onkruidbeheer
- Zwerfafval
- Groenonderhoud

Aandacht voor  
verdringing  
werkgelegenheid

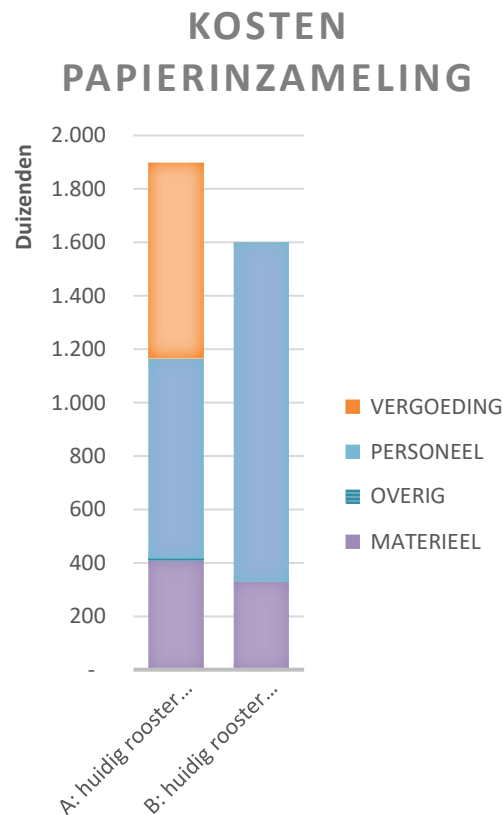
## Gemeente:

- Zwerfafval opruimen
- Verkeersregelaars
- Klimaat



# Kosten papierinzameling

- Basispakket: € 19/hh/jr
- Vanaf 1-1-2024:
  - Besparing: minimaal €3/hh/jr
  - Gebaseerd op huidig rooster met Avri beladers
  - Verdere efficiencywinst mogelijk bij optimaliseren routing



SAMEN WERKEN  
AAN EEN SCHOON RIVIERENLAND

# Inhoud

## Thema's:

- Jaarrekening 2022
- Begroting 2024
- Inzameling incontinentiemateriaal
  
- Houtskoolschets in het Strategisch Koersplan
- Papierverenigingen – stand van zaken
- Toekomst milieustraten



SAMEN WERKEN  
AAN EEN SCHOON RIVIERENLAND

# Toekomst milieustraten

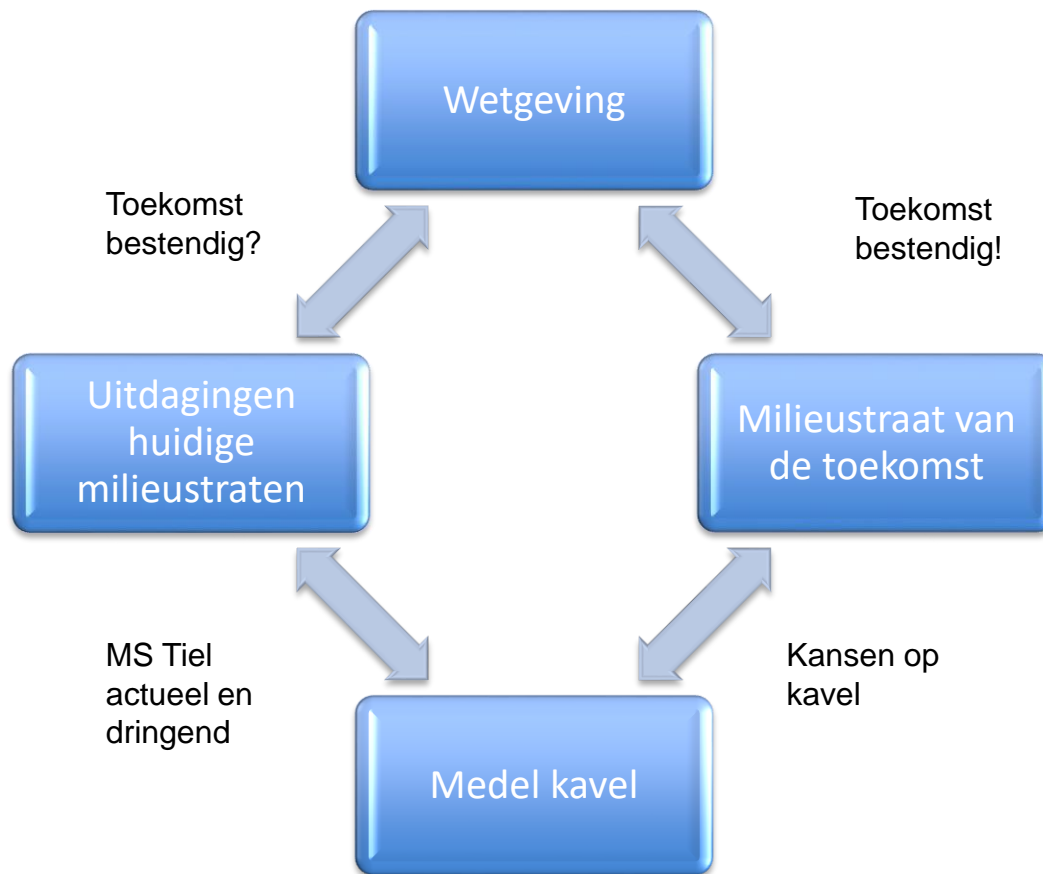
- Situatie huidige milieustraten Avri
- Toekomst: perceel Medel



SAMEN WERKEN  
AAN EEN SCHOON RIVIERENLAND



# Aanleiding, acties en kansen



SAMEN WERKEN  
AAN EEN SCHOON RIVIERENLAND



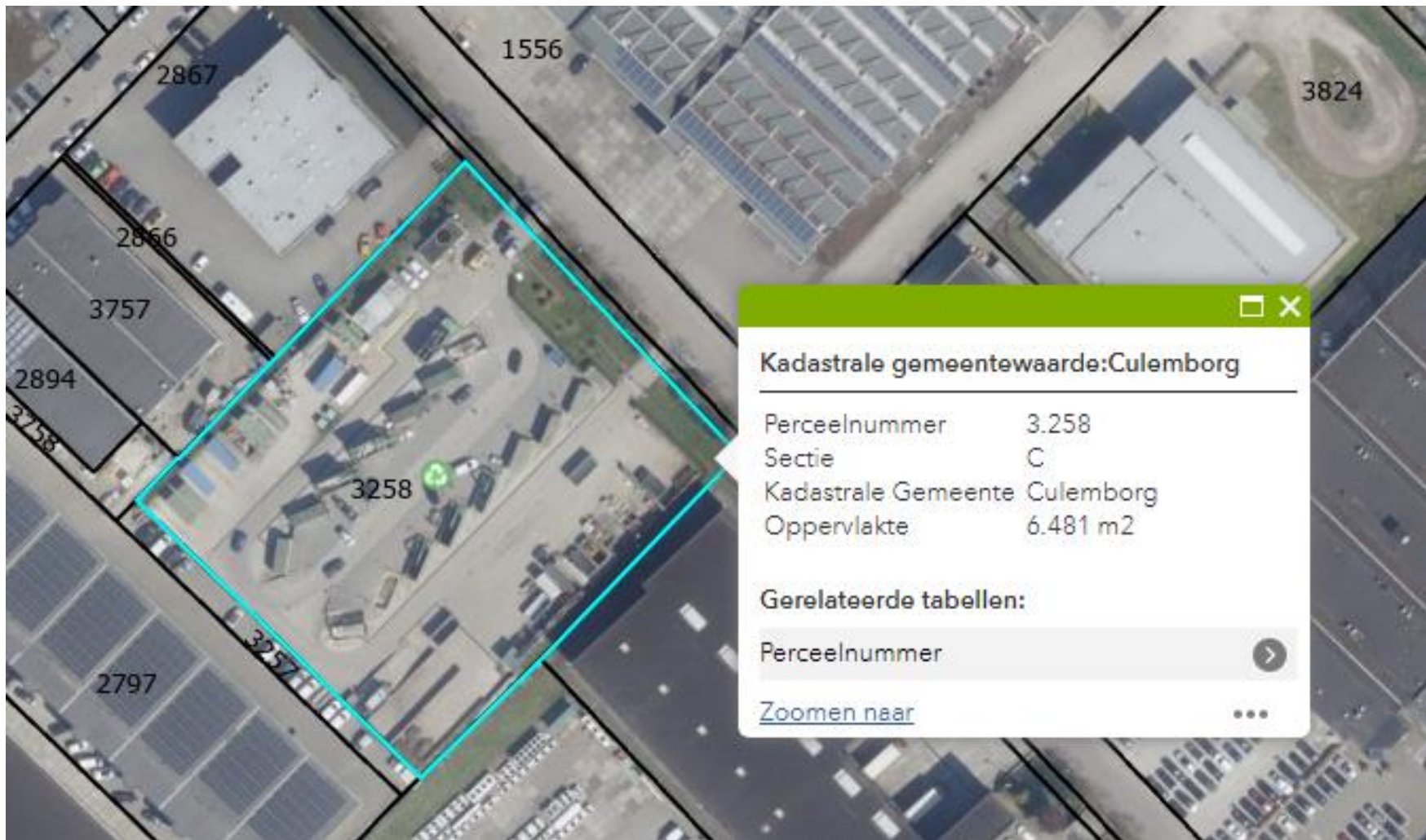
# Situatie huidige milieustraten

*mei 2023*



SAMEN WERKEN  
AAN EEN SCHOON RIVIERENLAND

# CULEMBORG



SAMEN WERKEN  
AAN EEN SCHOON RIVIERENLAND

# Situatie huidige milieustraten Avri (1)

- ▶ CULEMBORG:
  - ▶ Bestemmingsplan wijzigt i.v.m. toekomstige woningbouw aan overzijde van ingang.
  - ▶ Functie milieustraat vervalt als we 12 maanden dicht zijn.
  - ▶ Uitbreiding niet (meer) mogelijk
  - ▶ In samenwerking met gemeente NIEUWE locatie vinden



SAMEN WERKEN  
AAN EEN SCHOON RIVIERENLAND

# ZALTBOMMEL



SAMEN WERKEN  
AAN EEN SCHOON RIVIERENLAND

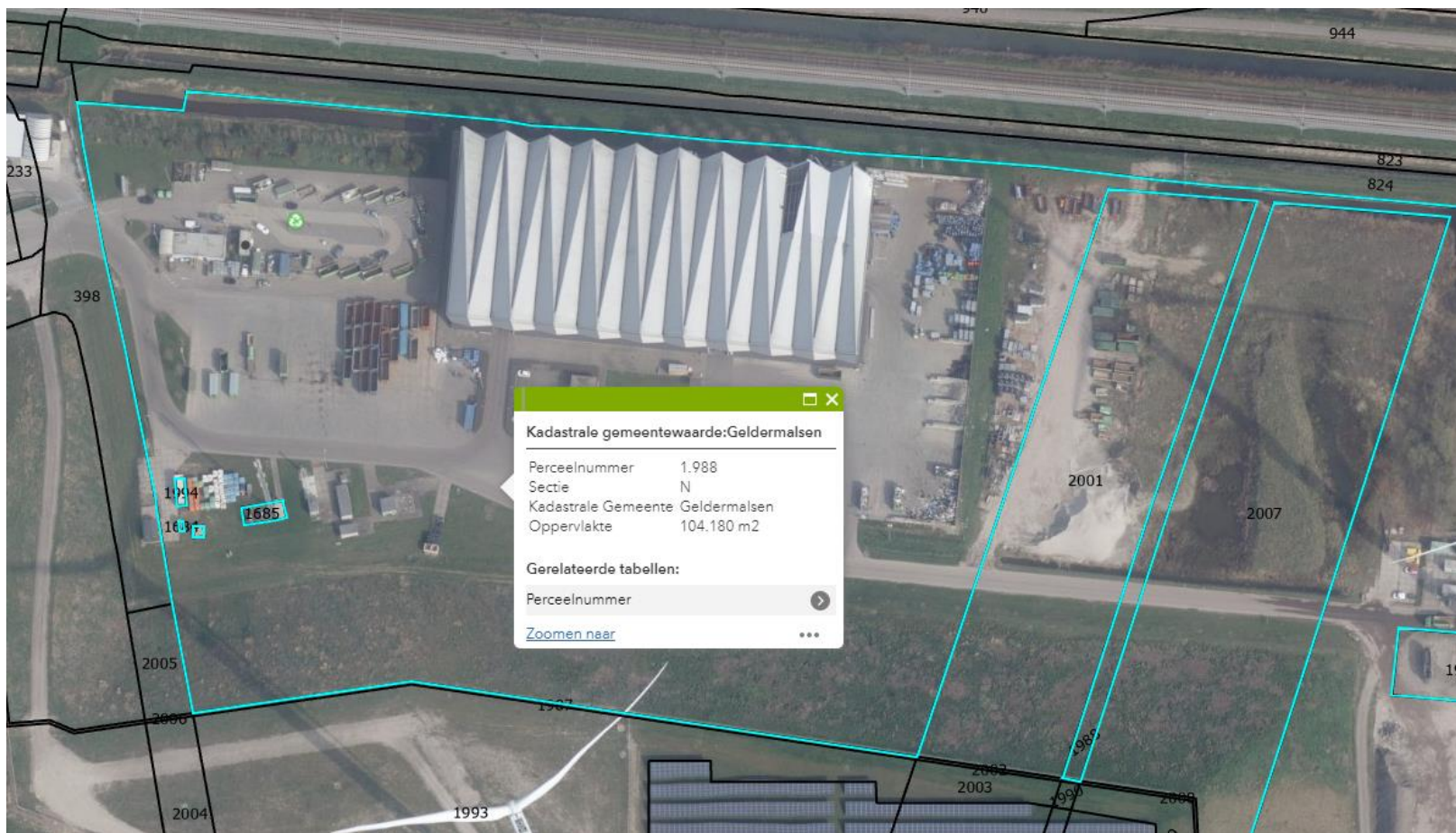
# Situatie huidige milieustraten Avri (2)

- ZALTBOMMEL:
  - Gemeente verkoopt / verhuurt aan Avri 1570 m<sup>2</sup> (deel perceel 1746 en 612).
  - Na de zomer (her) inrichting van milieustraat voor een betere doorstroming.
  - Nieuw oppervlak: betonplaten en keerwanden voor ontvangst groenafval



SAMEN WERKEN  
AAN EEN SCHOON RIVIERENLAND

# GELDERMALSEN



SAMEN WERKEN  
AAN EEN SCHOON RIVIERENLAND

# Situatie huidige milieustraten Avri (3)

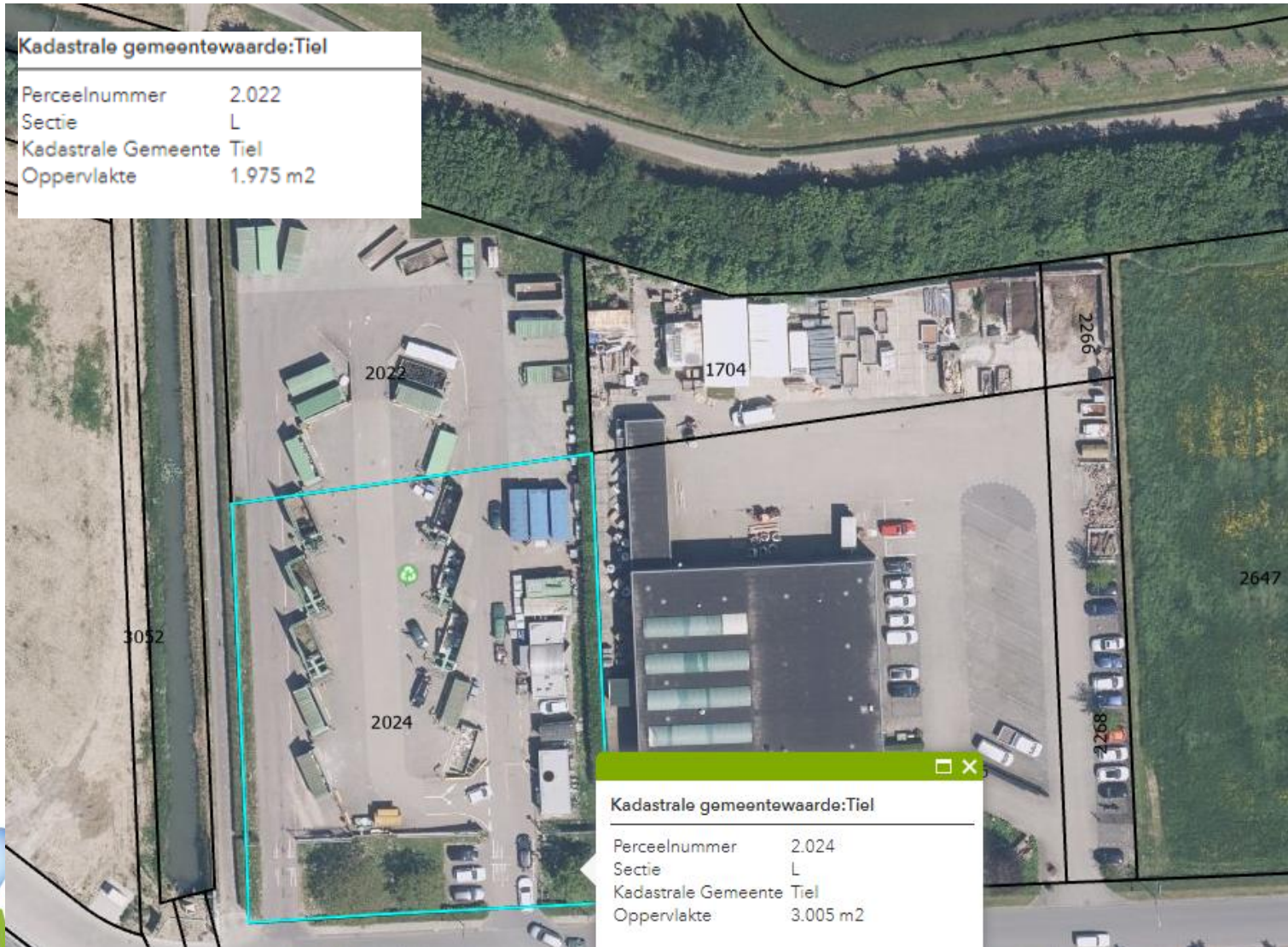
- GELDERMALSEN:
  - Na de zomer (her) inrichting van milieustraat voor een betere doorstroming.
  - Door groenafval los op betonplaat te leggen en niet meer in containers.
  - In de lange termijn visie / strategie van grondstoffenpark is (verplaatsing) milieustraat een onderdeel.



SAMEN WERKEN  
AAN EEN SCHOON RIVIERENLAND



# TIEL



AAN EEN SCHOON RIVIERENLAND



# Situatie huidige milieustraten Avri (4)

- ▶ TIEL:
  - ▶ Overleg met buurman (perceel 1704) over huren van m2.
  - ▶ Op zijn locatie plaatsen en rangeren containers.
  - ▶ Na akkoord met buurman, (her) inrichting van milieustraat voor een betere doorstroming.
  - ▶ Door groenafval los op betonplaat te leggen en niet meer in containers.



# Situatie huidige milieustraten Avri (5)

- WAARDLANDEN: (West Betuwe)
  - Inwoners uit Asperen, Herwijnen, Heukelum, Vuren, Spijk blijven welkom.
  - Inwoners uit Rumpt, Rhenoy en Acquoy zijn vanaf 1 oktober 2023 welkom.
  - Vanaf 1 oktober 2023, adressen uit de 8 kernen, enkel toegang met de Avri afvalpas op de milieustraten van Waardlanden.
  - Afrekenen met pin bij Waardlanden



SAMEN WERKEN  
AAN EEN SCHOON RIVIERENLAND



## Toekomst: perceel Medel

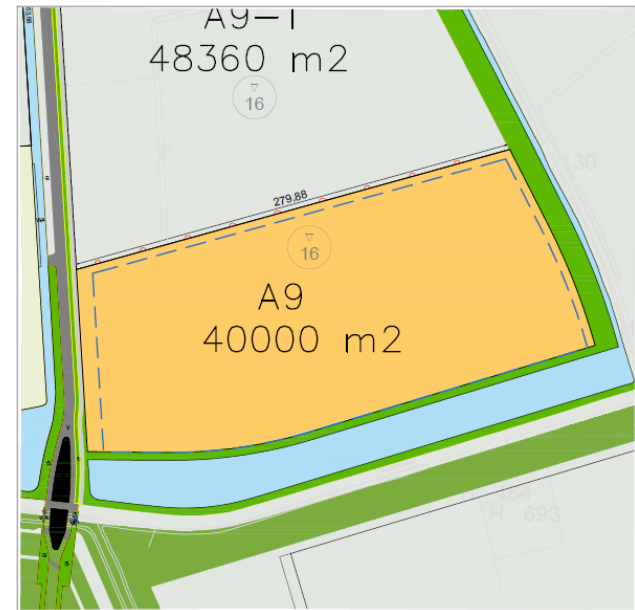


SAMEN WERKEN  
AAN EEN SCHOON RIVIERENLAND

# Medel *Ruimte voor de milieustraat van de toekomst*

## Projecten

- Milieustraat nieuwe stijl  
**(Prioriteit!)**
- Innovaties om service aan bezoekers te verhogen en kwaliteit grondstoffen te verbeteren
- Vinden van Partners en derden met toegevoegde waarde



SAMEN WERKEN  
AAN EEN SCHOON RIVIERENLAND

# Dank voor uw aandacht!



SAMEN WERKEN  
AAN EEN SCHOON RIVIERENLAND